



HAOHONG WOOD

浩宏木業

専門検品チーム

Professional inspection team

日本輸出・専門 LVL サプライヤー

Export to Japan · Professional LVL supplier



Haohong Wood Profile

Wholly owned factory of Dalian WADA Trade

Add: Economic Development Zone, Suining County, Xuzhou City, Jiangsu Province, China

Establishment Date: March, 2014

Registered Capital: RMB3,000,000

Factory Area: about 20000 M²

Machine: over 50 units

Employee: over 150 people

Main Products

- LVL/LVB (JAS, common, grooved, packing grade etc.)
- Plywood (JAS, flooring base, packing grade)

Other Products

- MDF (JIS certificated), Oriented Strand Board (OSB), High-density-Fiberboard (HDF), Particleboard (PB), Blockboard (BB) etc.
- Glued Laminated Timber, Glued Laminatd Timber column, beam, foundation etc.
- Flooring
- Furniture, Bed Base, wainscot, sawn lumber, logs etc.

Available Wood Species

- Softwood: Radiata Pine, SPF, American and Canadian Spruce, Chinese fir etc.
- Hardwood: Poplar, Eucalyptus, Paulownia, Ash, Maple, Oak, Birch etc.

2014 JAS Certificate

2016 FSC Certificate

WADA Group

Xuzhou Haohong Wood Products Co., Ltd.

Xuzhou Hetian Trade Co., Ltd.

Dalian Wada International Trading Co., Ltd.

Dalian Home Zeal Trading Co.,Ltd.



**WE BELIEVE THAT HIGH QUALITY WOOD PRODUCTS
CAN MEET YOUR REQUIREMENTS DEFINITELY!**

Factory View

自社工場 Our Factory



機械設備 Machine



穴あけ機
Drilling Machine



6軸モルダー
6-axis four side moulder



コアビルター
Veneer Splicing machine

認定書 Certificate



FSC認定書
FSC forests (wood) Certification
of Sustainable Forest



日本JAS認定書
Japanese Agriculture
Standard



大臣認定書
F★★★★
Certificate of MLIT minister

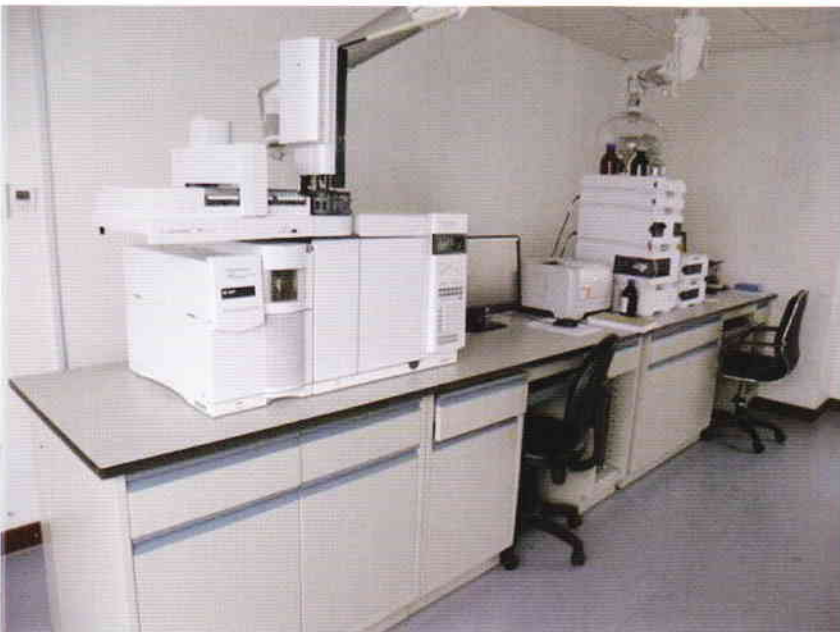


米国CARB認定書
American CARB Certificate

Quality Inspection



Laboratory



試験装置
Experimental equipments



ホルムアルデヒド検査報告書

浸漬剥離試験報告書

Formaldehyde Emission Test Report Soaking Stripping Experiments Report

LVL Manufacture Process



单板分选

单板選別
Veneer grading



单板斜磨

单板スカーフカット
Veneer scarf



单板干燥

单板乾燥
Veneer Drying



单板修補

单板補修
Veneer repair



热压

ホットプレス
Hot press



冷压

コールドプレス
Cold press



组坯

仕組み
Lay-up



涂胶

接着剤塗布
Glue spreader



養生

養生
Seasoning



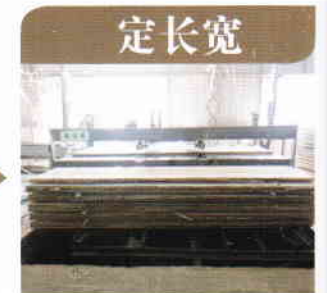
定厚

厚み規制
Sanding



甲醛捕捉、防霉

キャッチャー剤、防カビ剤塗布
Formaldehyde Catcher and mildew proofing agent spraying



定長宽

長さ・巾カット
Width and Length Cut



打包、出荷

梱包・出荷
Packing & Delivery



实验

試験
Labo test



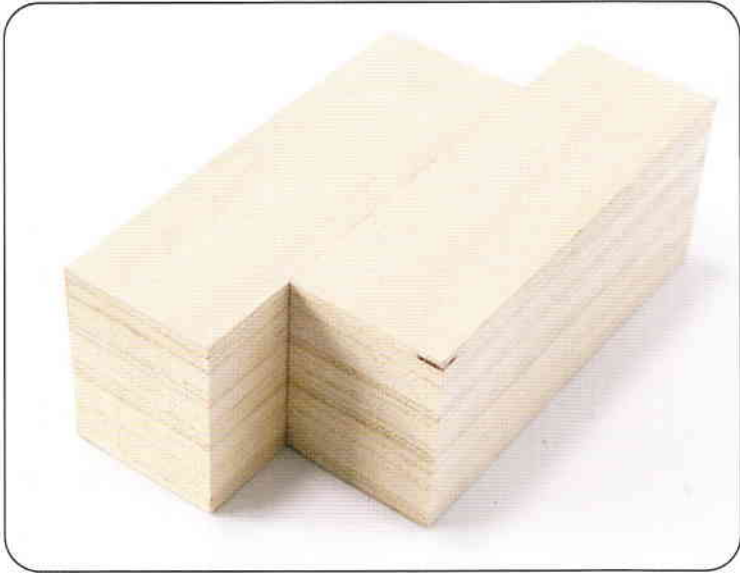
检查

検品
Inspection



抽条

小割
Strip Cut



Laminated Veneer Lumber

LVLとは、英語名「Laminated Veneer Lumber」を略して「LVL」と呼ばれています。原木をロータリーレース或いはスライサーなどの切削機械で切削した単板の繊維方向をほぼ平行にして乾燥・積層・接着して造られる木材加工製品です。

LVL is Laminated Veneer Lumber, which is made of veneers that are cut by the peeling or slicing machine. After drying and gluing, veneers will be assembled along or most along the same direction of the wood fiber, made into boards through hot press.

LVL Advantages

LVLの特長

1. 安定性と寸法精度に優れる
2. 強度が強い・低コスト
3. 加工しやすい(サネ加工・穴開け加工可)
4. 燻蒸処理の必要が無い
5. 防虫・防腐・難燃・防水等の処理可能
6. 用途に応じ、お客様の寸法の製品が提供できる

1. Good dimension stability
2. High strength and cost-effective
3. Easy processing (grooving, drilling, etc.)
4. Fumigation Free
5. Anti-insect, anti-mildew, anti-fire and water proof processing etc.
6. Flexible sizes are available according to different application.

LVL Application

主な用途

建築用(踏み板)

建具用(ドア、窓枠、ベッドスラット)

家具用(芯材、化粧材、ケーシング)

輸送資材(パレット、梱包)等

LVL are mainly used as door core material, bed slat (curved, flat), packing material, scaffolding plank, Moulding and mabashira (wall stud) etc.



・芯材グレードLVL

・LVL for door

- ・特長: ・集成材の代替品として使う
 - ・強度が強い・環境に優しい・反りにくい
 - ・用途に応じ、お客様の寸法の製品が提供できる
- ・用途: ドア枠、ドア芯材、ドア縁等

Features

Replacement of solid wood (Glulam), high strength, eco-friendly, customized sizes.

Application

Door keel, door core, door frame etc.



・LVL曲げ&直ベッドスラット

・LVL curved and flat bed slats

- ・特長: ・環境に優しい、反り・曲がりが少ない
 - ・強度が強い、表面平滑
- ・用途: ベッド裏棧、ベッドフレーム、窓枠等



Features

Eco-friendly, low formaldehyde emission, not easy deformation, good gluing strength, smooth surface with no cracks.

Application

Bed base, bed frame and window frame etc.





・LVL造作装飾材

・LVL Moulding

- ・特長：
 - ・PVC,CPL,PU化粧紙貼り可
 - ・MDF、集成材の代替品として使う
 - ・正寸カット品の提供ができる
- ・用途：
 - ・家具・キャビネット、ドア
 - ・その他インテリア等

Features

To be wrapped with PVC, CPL or PU paper
Replacement of MDF and solid wood moulding
Eco-friendly and no paint
Flexible sizes.

Application

Furniture, cabinets, doors, decoration etc.



・間柱グレードLVL

・LVL Wall stud

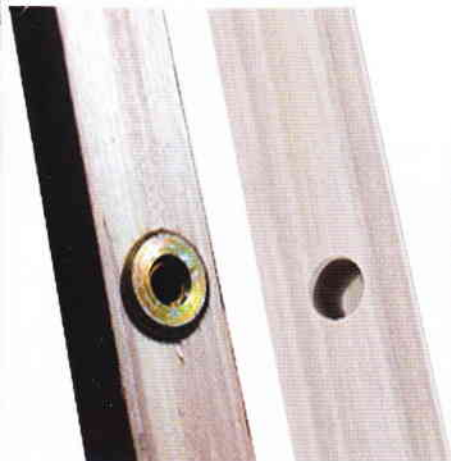
- ・特長：
 - ・多様なサイズ加工できる
 - ・品質安定・反りが少ない
 - ・強度が強い・低コスト
- ・用途：
 - ・内装飾り用（際根太・天井・壁材・床・ソファ ー等）

Features

Flexible sizes, Excellent dimension stability,
Not easy deformation, High strength, Low cost.

Application

Mainly used in wood keel frame, ceiling, frame,
wainscot, flooring etc.





・梱包用LVL
 ・Packing grade LVL

- ・特長：・強度が強い、特殊耐力性サイズが対応可
- ・用途：・パレット・精密パーツ梱包用ボックス等

・Features
 High strength, Customized sizes for heavy duty packing material

・Application
 Export pallet, packing crate etc.



・チップブロック
 ・Chip block

- ・特長：・燻蒸処理の必要が無い・強度が強い
 - ・防水性が良い
 - ・集成材の代替品として使う
- ・用途：パレット等

・Features
 Fumigation Free, High strength, good waterproof characters.
 Replacement of solid wood pallet block

・Application
 Pallet, carton pallet, solid wood pallet etc.



・LVL踏み板
 ・LVL scaffolding plank

- ・特長：・燻蒸処理の必要が無い・強度が強い
 - ・防水性が良い
 - ・靱性が強い
 - ・耐力性が良い・超長尺サイズが対応可
- ・用途：・建築用足場用

・Features
 Good waterproof, good toughness
 High strength (good load-bearing performance)
 Long sizes can be customized
 Fumigation free.

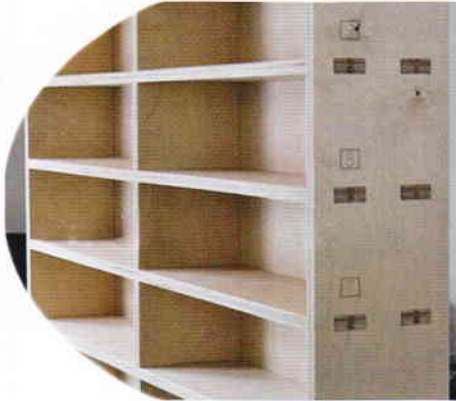
・Application
 Mainly used for construction scaffolding planks





・家具用合板
・Furniture plywood

- ・特長：・厚み安定・表面平滑・オーバーラップがない
- ・強度が強い・環境に優しい・反りにくい
- ・耐水性がある
- ・用途：内装飾り、家具、ドア、仕切りボード、棚板等

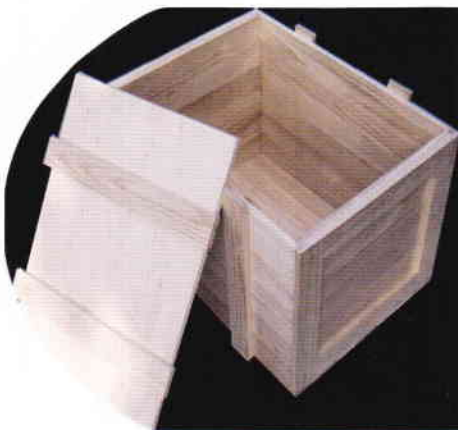


- ・Features
- High strength,
- Smooth surface without bubbles or cracks
- Eco-friendly
- Wide application
- ・Application
- Furniture, door panel, home depot, partition board etc.



・梱包用合板
・Packing plywood

- ・特長：・表面平滑・燻蒸処理の必要が無い
- ・耐力性が強い
- ・用途：パレット、梱包用ボックス、
重量梱包用ボックス等



- ・Features
- Smooth surface
- Fumigation Free
- Strong load-bearing capacity
- ・Application
- Pallet, ordinary packing box, export box,
load-bearing packing box etc.



・型枠合板
 ・Film Faced Plywood

- ・特長：・安値・重量が軽い・繰返し使用可
- ・用途：・建築用

・ Features

Relatively light in weight, Low price,
 Processing on demand

・ Application

Mainly used in construction



・集成材
 ・Finger Joint Board

- ・特長：含水率均一・割れ・変形しにくい・
 多様な寸法が対応可能
- ・用途：家具、クローゼット、押入れ収納用仕切り板等

・ Features

Uniform moisture content, not easy to crack or deform
 Different processing available

・ Application

Mainly used in furniture, e.g. back board of wardrobe, bed
 bottom board etc.



・桐集成材
 ・Paulownia edge glued panel

- ・特長：・軽い・木目美観・絶縁性が良い・難燃
 ・防腐・防虫・防音
- ・用途：メイン家具用、引き出し等

・ Features

Light material, beautiful texture, no odor, good insulation
 and flame retardancy, moisture proof, anti-mildew, prevent
 worm eating, sound insulation

・ Application

Mainly used in furniture, e.g. drawer side board



・中密度繊維板
・Medium Density Fiberboard

- ・特長: ・寸法安定性が良い・変形しにくい・表面平滑
・加工性能が良い
- ・用途: 家具、室内内装、楽器、自動車&船内装、
建築用等



・Features

Good dimension stability, Small deformation
Smooth surface, Good machinability

・Application

Mainly used in medium and high grade furniture
manufacturing, interior decoration, sound box shell, musical
instrument, vehicle and vessel interior decoration,
construction etc.



・OSB
・Oriented Strand board

- ・特長: ・強度が強い・安定性が良い・安値
・防水・環境に優しい
- ・用途: 建築、内装飾り、家具、梱包等

・ Features

High strength, Good dimension stability
Low cost, Waterproof
Eco-friendly

・Application

Mainly used in construction, decoration, furniture and
packaging etc.





・フローリング基材
・Flooring base plywood

- ・特長: 安定性が良い
- ・用途: 複合フローリング

・Features

Good smoothness and stability

・Application

Mainly used for engineered flooring.



・複合フローリング
・Engineered Wood Flooring

- ・特長: 環境に優しい・安定性が良い
- ・床暖房に適用・工事が簡単にできる

・Features

Light weight, Eco-friendly and healthy

Can adjust the room temperature,

has good foot feeling

Strong stability, suitable for Geothermal

Easy Installation



・無垢フローリング
・Solid wood flooring

- ・特長: 防音・環境に優しい・長期使用可

・強化複合フローリング

・Laminated flooring

- ・特長: 耐磨・美観・難燃・長期使用可
- ・変形しにくい



・Features

Easy to clean, easy to maintain

Good surface abrasion resistance

Long service life

Good Impact resistance and Fire-resistant Properties

Beautiful and decorative appearance

Not easy deformation

貿易チーム—大連和田商貿有限公司

・「品質」と「誠信」が我々和田商貿のビジネス基盤であり、更なる飛躍の鍵である。

・和田商貿の四つの経営理念は、「誠信経営」「品質重視」「競争力ある価額」「納期厳守」である。

・和田商貿は、日本における主な木材輸入商社の忠実なビジネスパートナーとなっている。

・ Quality and Integrity contributed to the achievements of WADA TRADE, is also the cornerstone for us continuing to realize the ambition.

・ WADA TRADE adheres to the business philosophy of Integrity Management, Excellent Quality, Competitive Price, Timely Delivery, has been becoming the loyal partners of Japanese main wood product Importers.



积跬步·至千里



・私達は活気に満ち溢れる世界最高峰のチームです。顧客を満足のために、全てを尽くします。

・和田商貿の企業文化は「人材第一主義」「自己規律」「勤勉着実」「顧客優先」であります。それらを元に「千里の道も一歩から」を常に念願におきながら、中国市場の木材領域に堅実に歩み続けます。

・ This is a dream team full of vigor. All the efforts are all for the customers' satisfaction.

・ WADA TRADE adheres to the Corporate Culture of People Oriented, Self-disciplined, Hard-work and Customer First, beginning from one step to thousands of miles away, left their own solid footprints in the field of Chinese wood industry.



徐州浩宏木業有限公司

住所: 中国江蘇省徐州市睢寧縣經濟開發区魏大橋

電話番号: +86-411-83772577

メールアドレス: wada@wadatrade.com

ホームページ: [Https://www.wadaplywood.com](https://www.wadaplywood.com)

[Http://www.wadatrade.com](http://www.wadatrade.com)

Xuzhou Haohong Wood Products Co., Ltd.

Add: Wei Bridge, Economic Development Zone,
Suining County, Xuzhou City, Jiangsu Province, China

Tel: +86-411-8377257

Email: wada@wadatrade.com

[Https://www.wadaplywood.com](https://www.wadaplywood.com)

[Http://www.wadatrade.com](http://www.wadatrade.com)

和田グループ

徐州浩宏木業有限公司

徐州和田商貿有限公司

大連和田商貿有限公司

大連和澤国際貿易有限公司

WADA Group

Xuzhou Haohong Wood Products Co., Ltd.

Xuzhou Hetian Trade Co., Ltd.

Dalian Wada International Trading Co., Ltd.

Dalian Home Zeal Trading Co., Ltd

